

Umístění měřící technologie

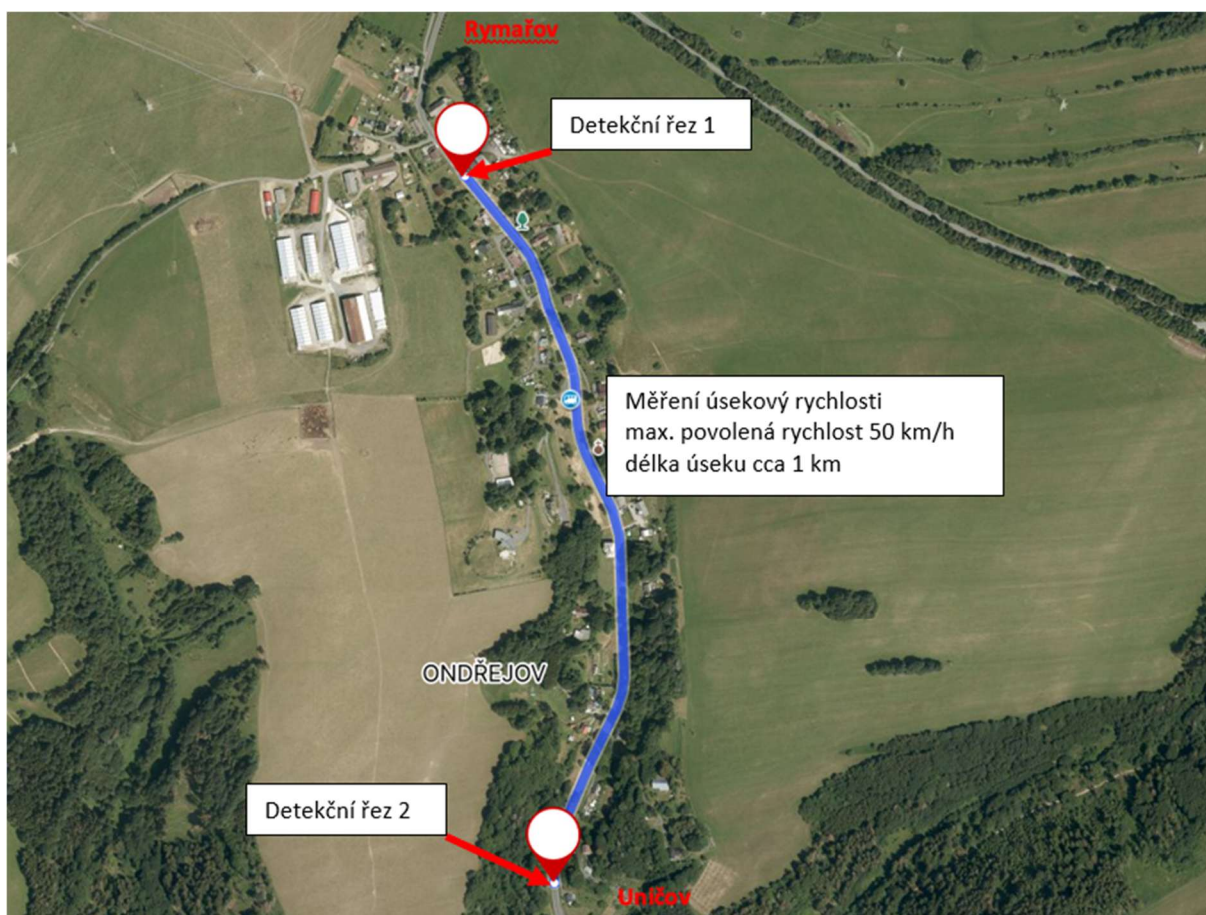
Základní popis měření

Instalace systému měření rychlosti na silnici II/449 v prostoru obce Ondřejov bude realizována takto:

- Obousměrné měření úsekové rychlosti v délce úseku cca 1 km mezi Detekčním řezem 1 a detekčním řezem 2.
- Obousměrné měření okamžité rychlosti v prostoru detekčního řezu 1.

Instalace obou měřících systémů bude provedena na nové sloupy, které budou k tomuto účelu vystavěny nájemcem. Bude se jednat o typizované sloupy, které se standardně používají k osazení měřící techniky restriktivních systémů měření rychlosti. Instalaci sloupu zajistí město Rýmařov v rámci stavební připravenosti. Výšky sloupů budou 6,0 m.

Jednoduchý zakres detekčních řezů a měřeného úseku



Detekční řez 1 – příjezd ze směru Rýmařov

Nový sloup bude nájemcem vystavěn levostranně ve směru příjezdu od Rýmařova, ve standardní vzdálenosti od hrany komunikace, na pozemku v majetku města Rýmařov.

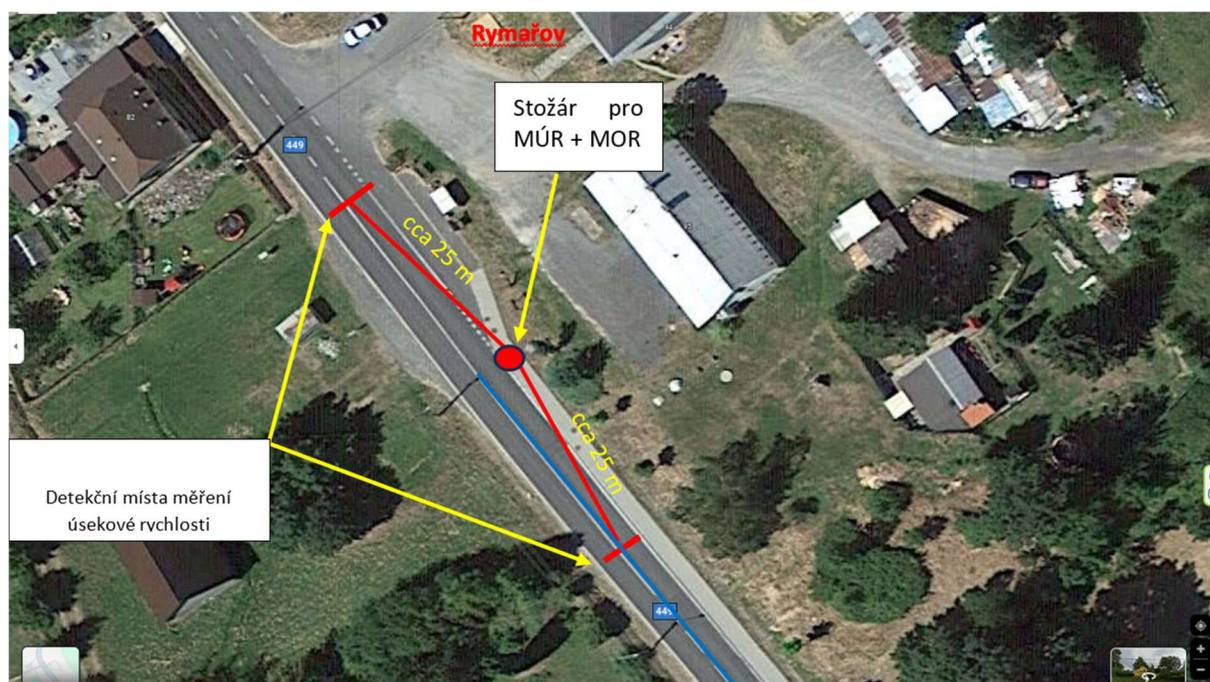
Ke sloupu bude nájemcem převěsem přiveden napájecí kabel z blízkého stožáru veřejného osvětlení (pouze noční napájení), proto pro řádný provoz měřícího zařízení bude nutné použití bateriového boxu, který je součástí plnění pronajímatele.

Vzdálenosti detekčních čar měření úsekové rychlosti bude od sloupu cca 25 m.

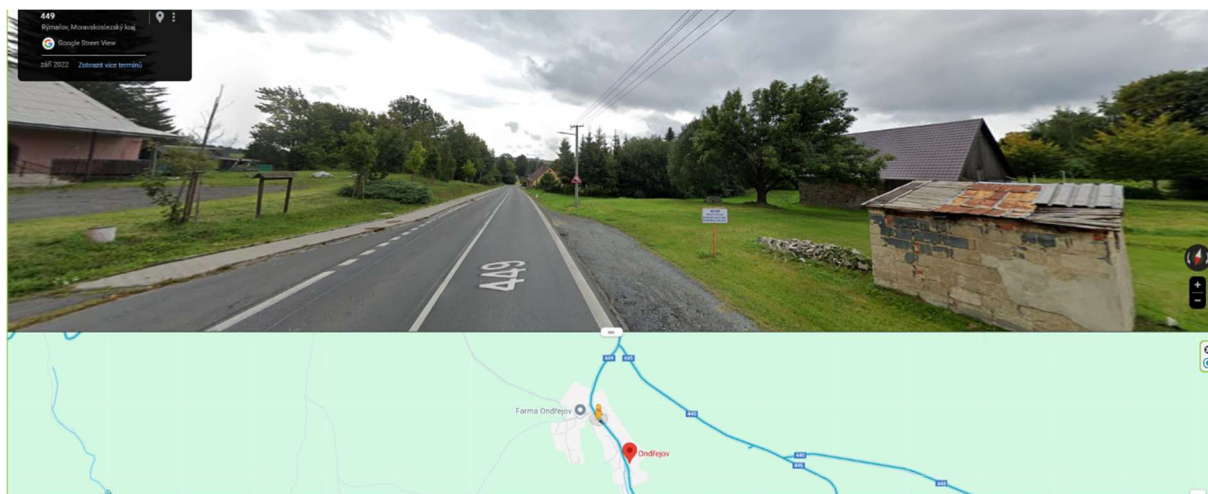
Měření okamžité rychlosti bude realizováno tak, aby detekce rychlosti proběhla co nejbližže prostoru umístění detekčních řezů (ideálně vně, či co nejbližže mimo definovaný prostor).

Pro datové přenosy mezi detekčními body bude nájemcem mezi sloupy určenými pro instalaci měřící technologie nataženo optické kabelové vedení. Důvodem je slabé pokrytí signálem v detekčním řezu č. 2.

Pohled na detekční řez



Pohled do úseku



Detekční řez 2 – příjezd od Uničova

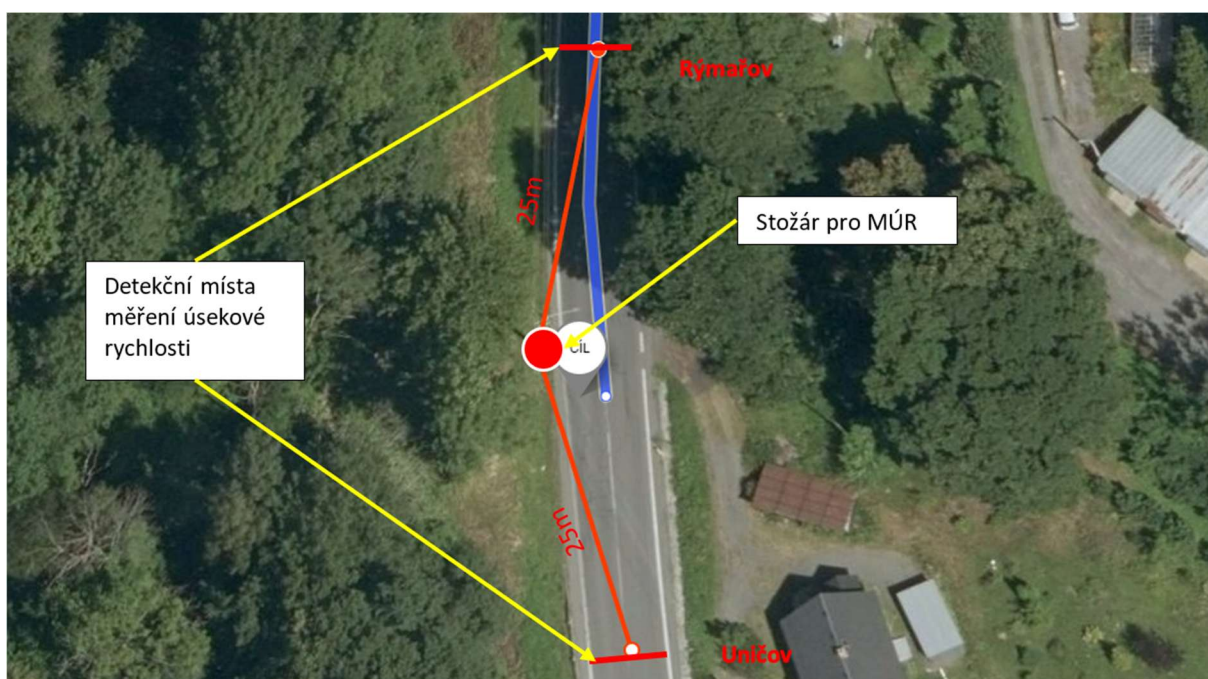
Nový sloup bude nájemcem vystavěn levostranně ve směru příjezdu od Uničova, ve standardní vzdálenosti od hrany komunikace, na pozemku v majetku města Rýmařov.

Ke sloupu bude nájemcem převěsem přiveden napájecí kabel z blízkého stožáru veřejného osvětlení (pouze noční napájení), proto pro řádný provoz měřícího zařízení bude nutné použití bateriového boxu, který je součástí plnění pronajímatele.

Vzdálenosti detekčních čar měření úsekové rychlosti bude od sloupu cca 25 m.

Datové přenosy a pokrytí signálem mobilních operátorů viz popis u detekčního řezu č. 1.

Pohled na detekční řez



Pohled do úseku

